

あ



カイツブリ



しい

石部宿

う



近江牛

入



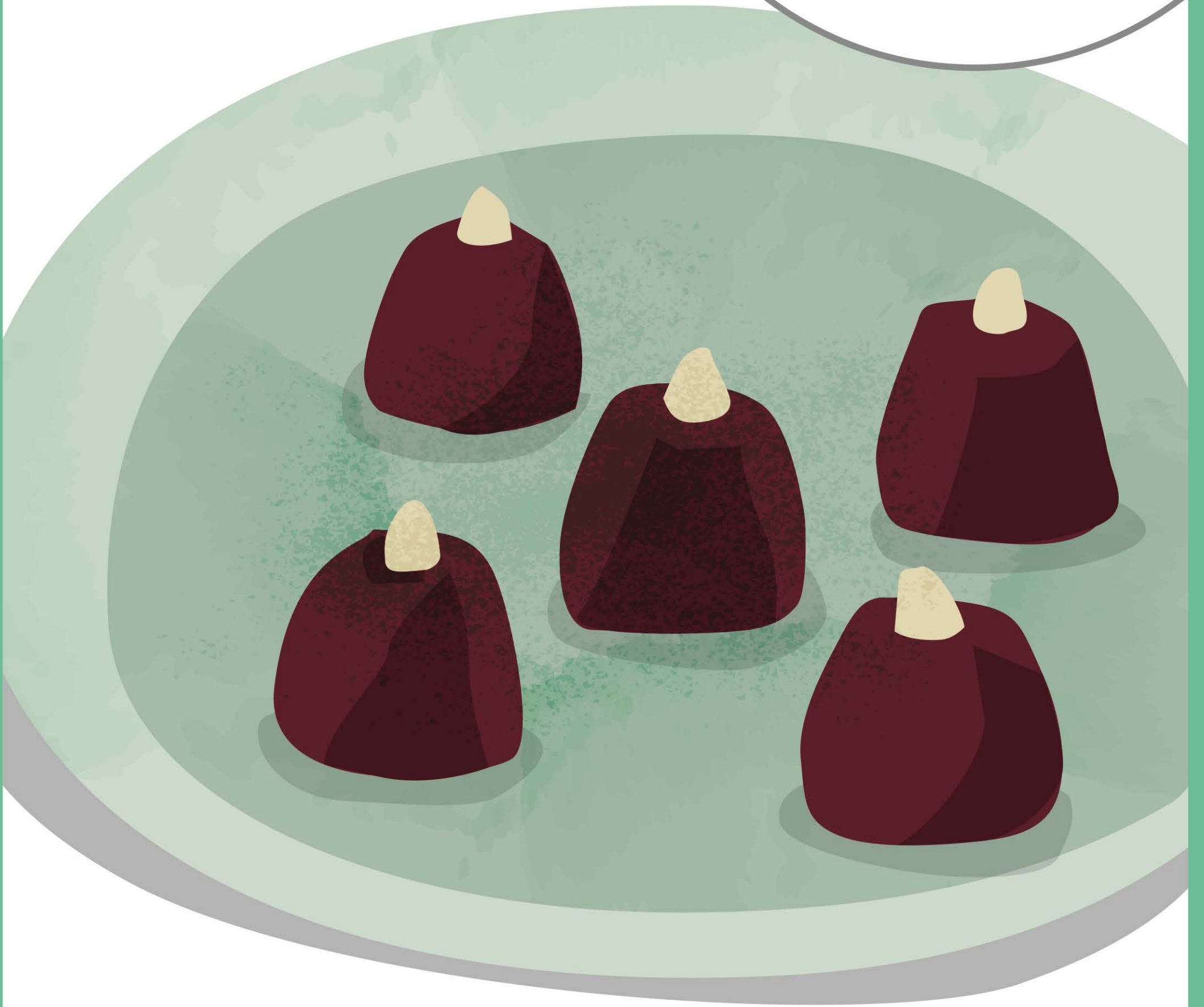
十二坊温泉

お



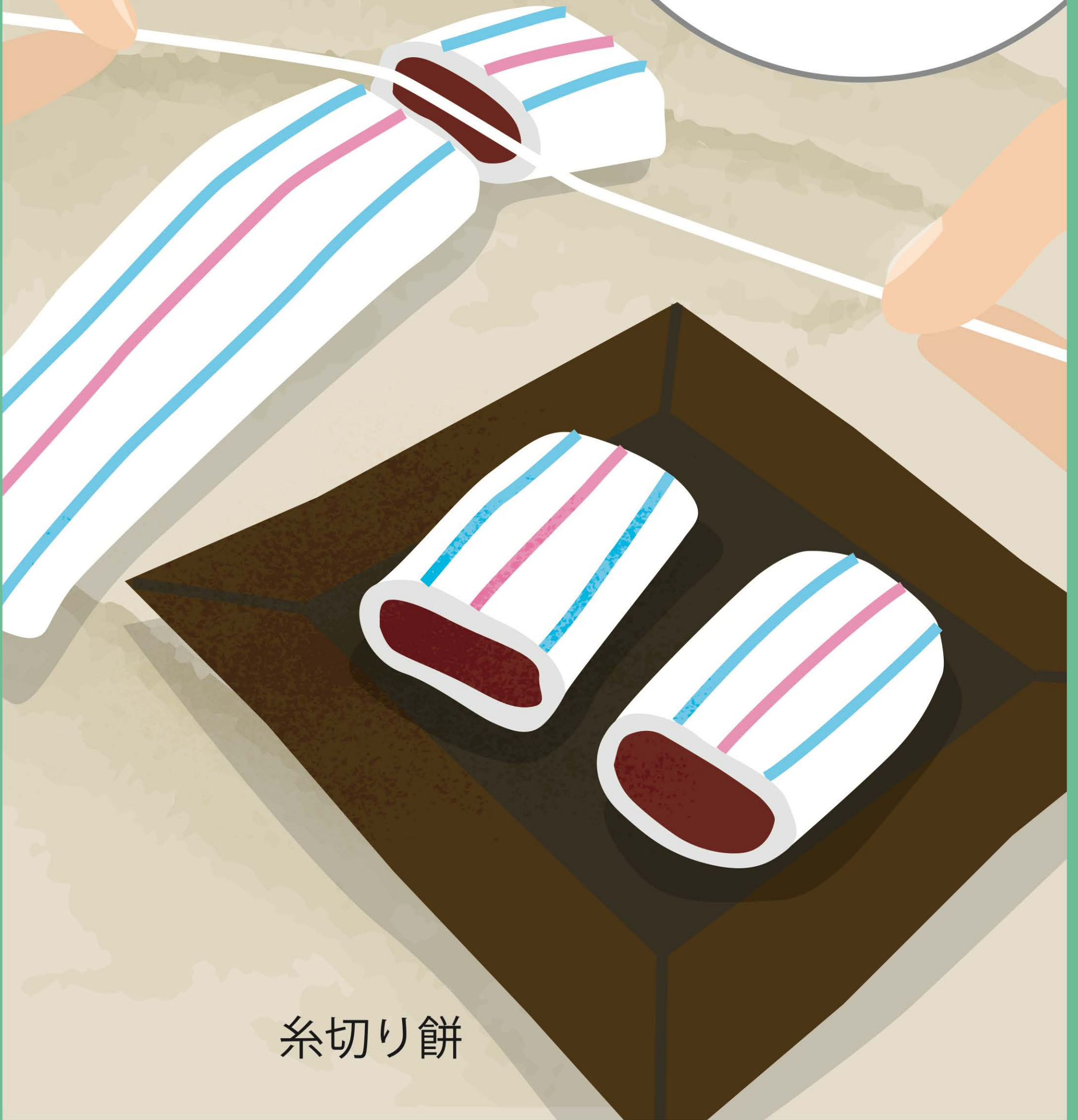
アケボノゾウの足跡化石

か



姥ヶ餅

糸



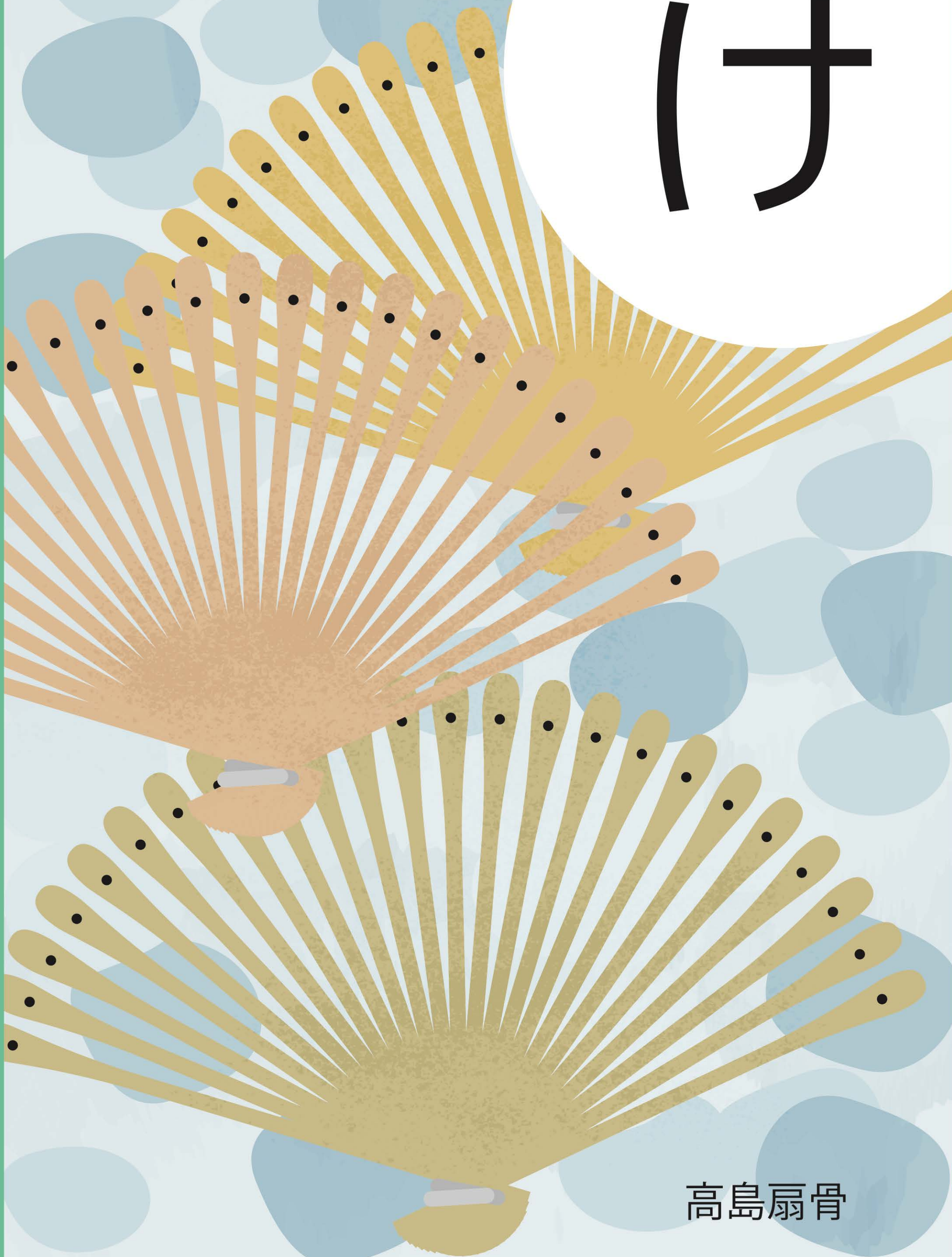
糸切り餅

く



鮒ずし

け



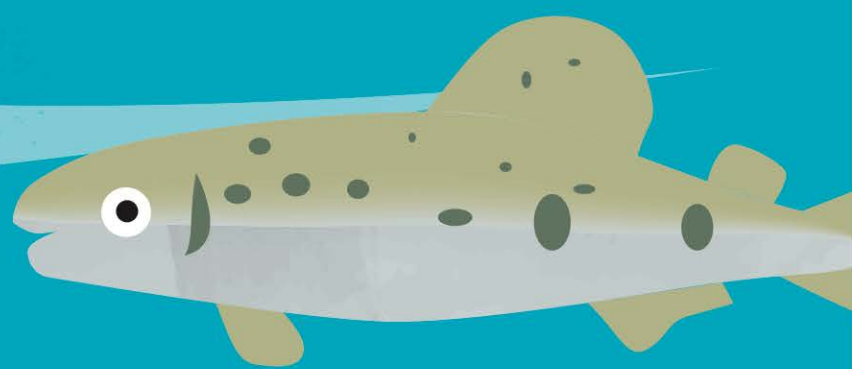
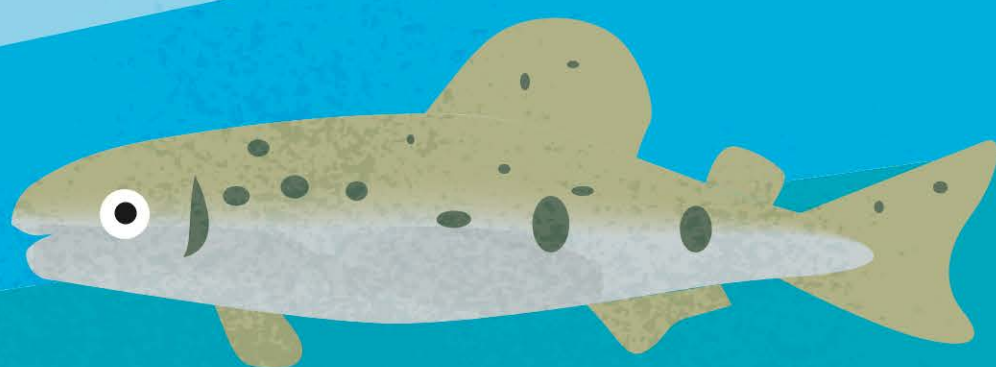
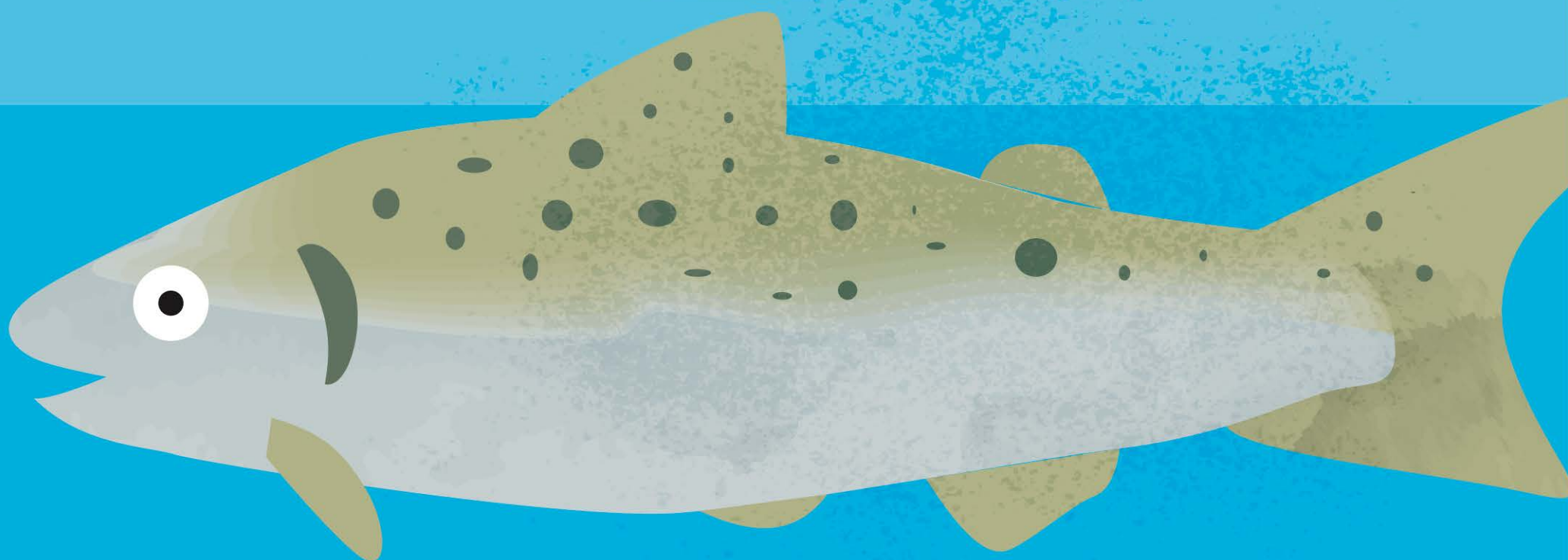
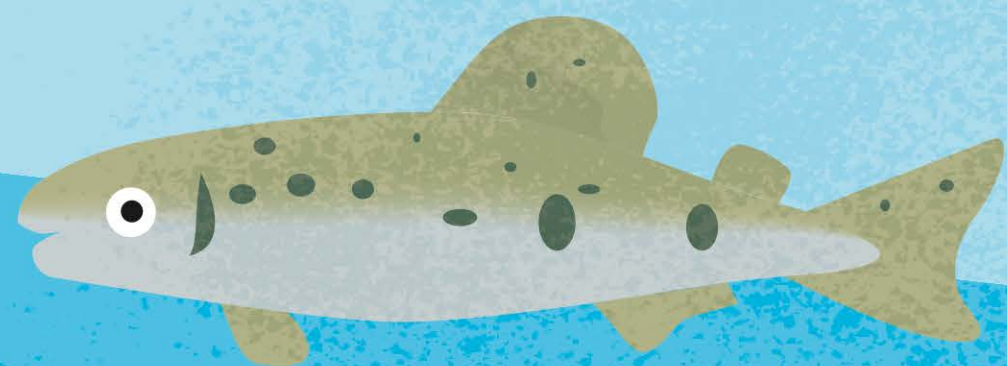
高島扇骨

ー
し



芋つぶし

す



ビワマス



比叡山

す



浮御堂

せ

比良山



そ



お田植え踊り

た

草津宿



ち



朝国しょうが



銅鐸

七

余吳湖



と

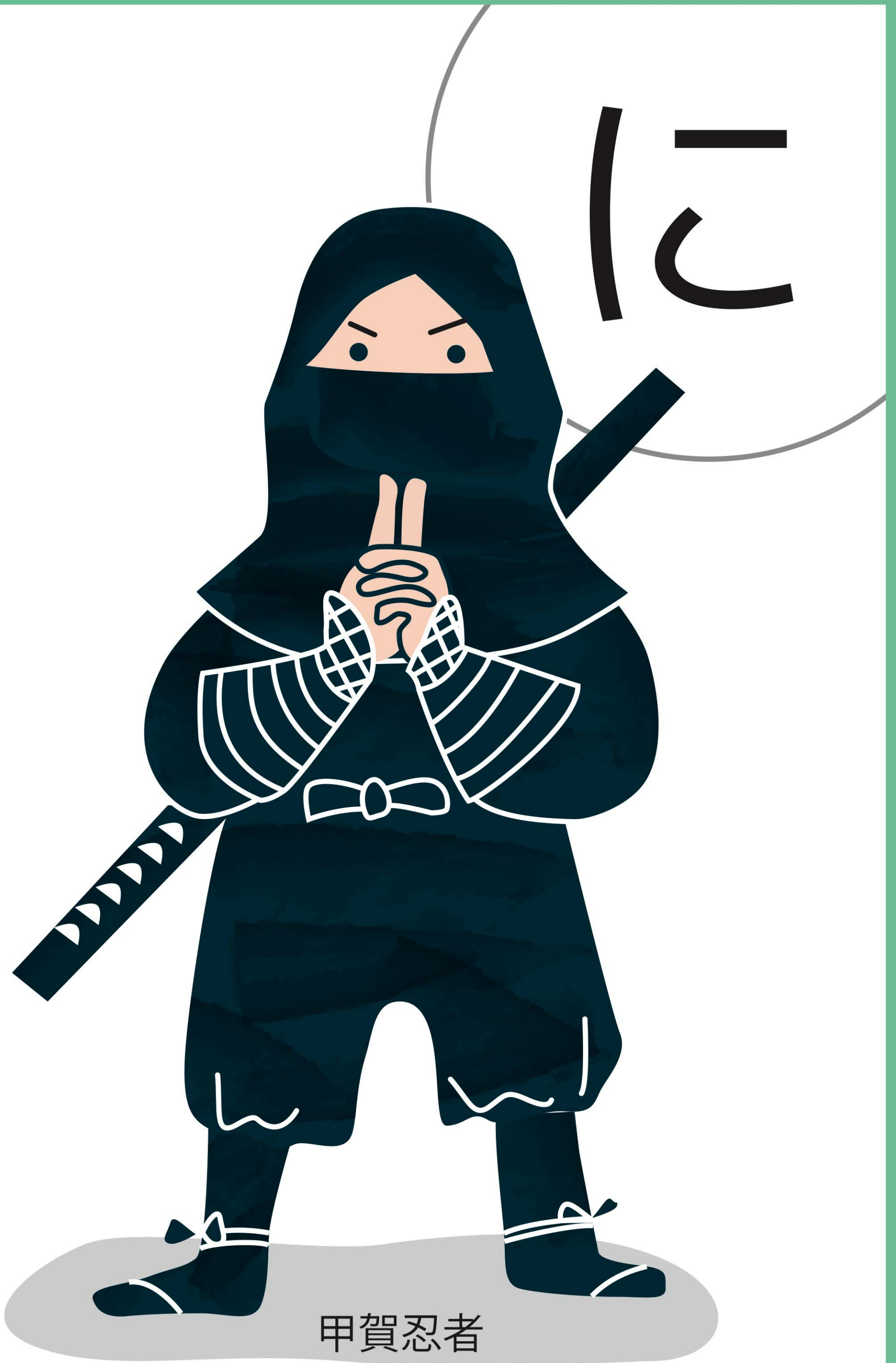
琵琶湖疏水



なよ



廃少菩提寺



甲賀忍者

ぬ



ビワコオオナマズ

ね

多賀大社



の



針江のカバタ

は



白鬚神社

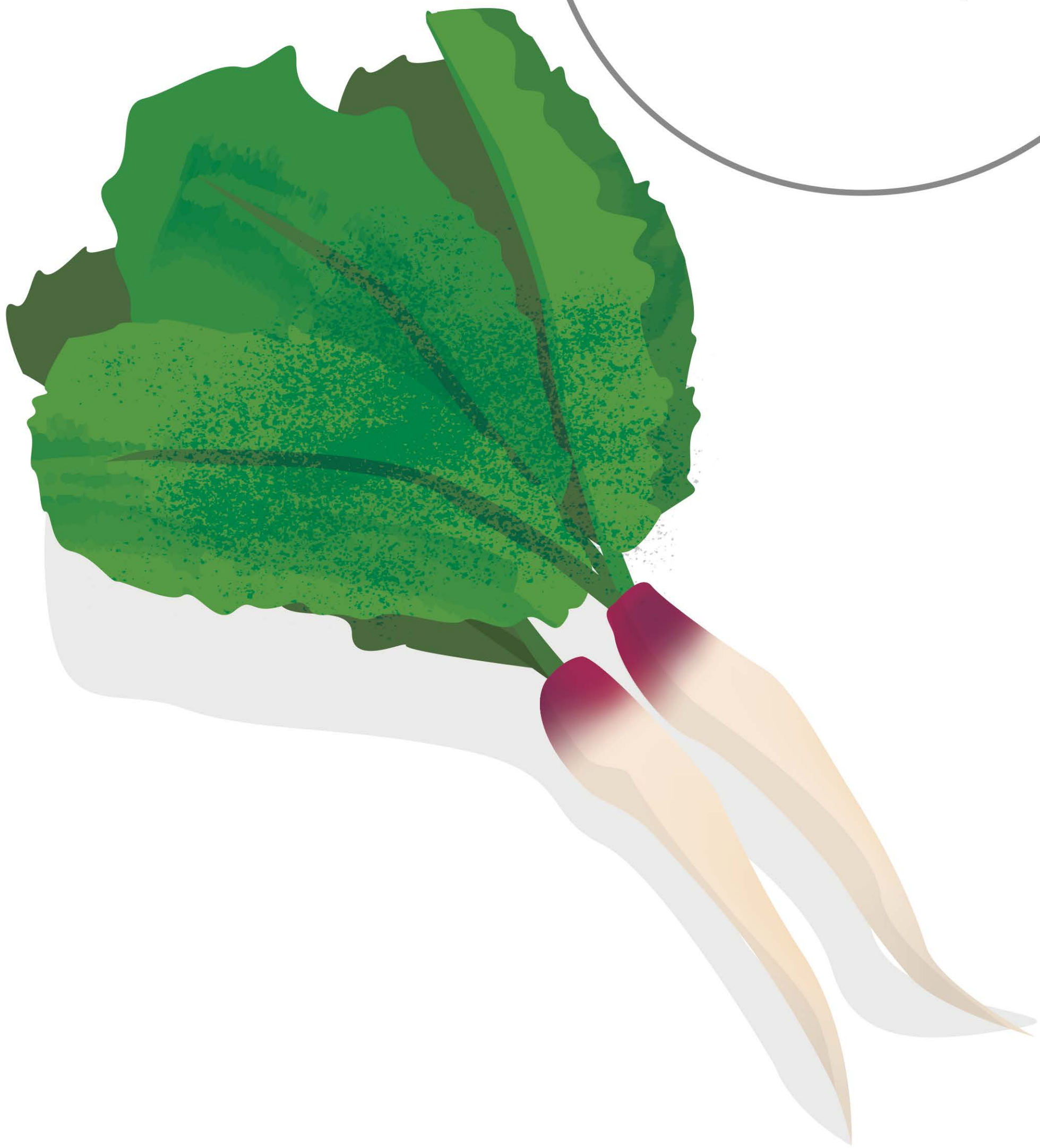
ひ

長浜城



ふい

平松のウツクシマツ自生地



日野菜

An illustration of a bonfire festival. In the foreground, several people are seen from behind, wearing white and grey striped tunics and dark brown loincloths. They are gathered around a large, intense fire that fills the upper half of the frame. The fire is depicted with vibrant orange, yellow, and red flames, with white paper streamers blowing in the wind. A large white circle in the upper right corner contains the Japanese character 'ほ' (ho), which is the first character of 'bonfire' (bonfire festival).

ほ

勝部の火祭り

ま

長浜曳山祭



み



三雲城址

む



瀬田の唐橋

め

近江神宮



も

ヴォーリス

ち



磨崖不動明王像

ゆ



大津絵

よ



山王祭

51



信楽焼

5

近江商人



三

三上山



ね



紫香樂宮



3

箱館山



お



江州音頭

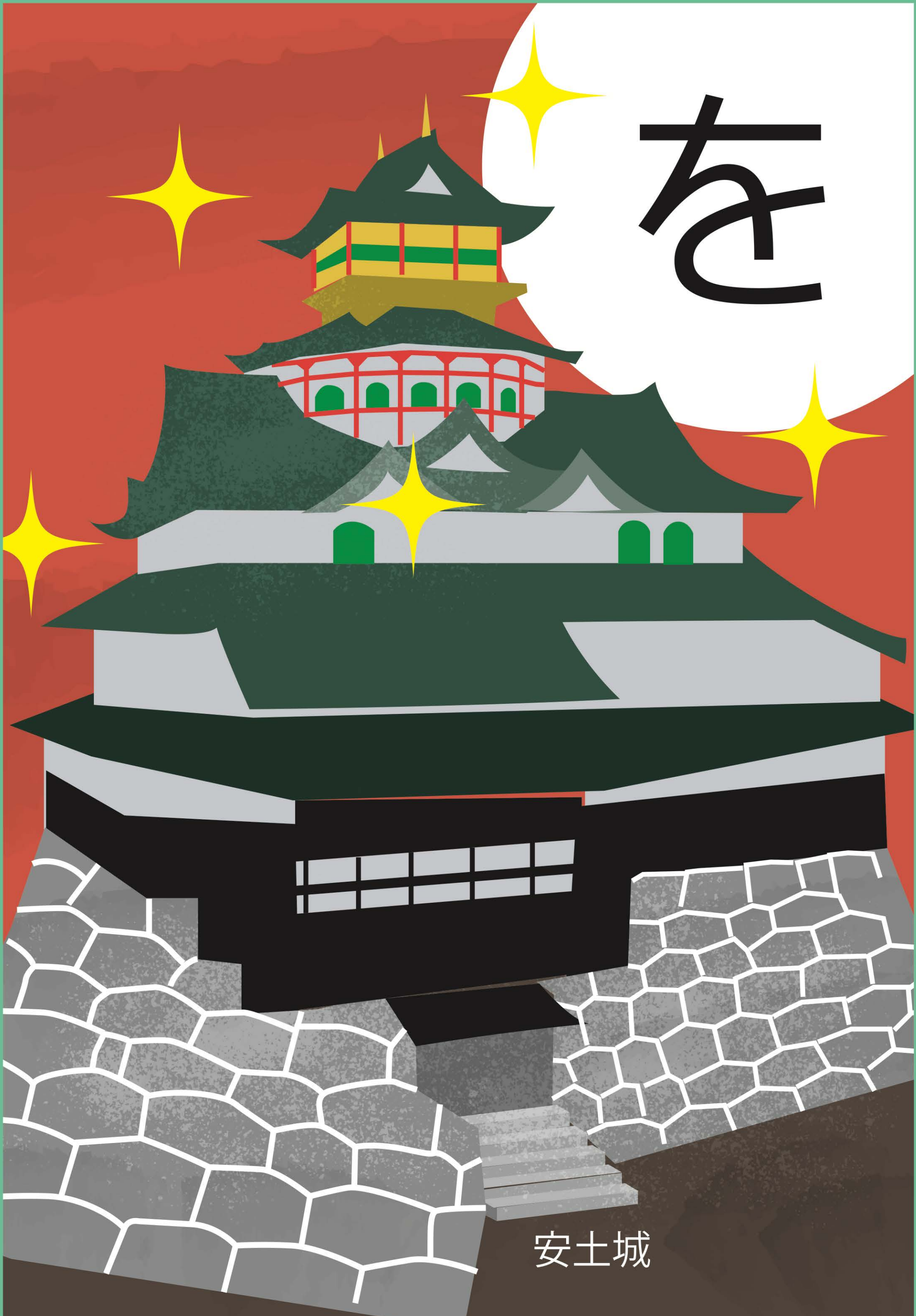


姉川古戦場



姉川古戦場

を



安土城

h



朝宮茶